



Centre-Ville de Baugé-en-Anjou

RAPPEL ÉVÉNEMENTS

3e États Généraux du Management de centre-ville et du commerce
est invitée la nouvelle ministre du commerce et de l'artisanat : Françoise GATEL
lundi 7 et mardi 8 octobre à Albi

[Inscription ici](#)

Une étude montre que le commerce de proximité est un acteur essentiel du lien social

Une récente étude met en lumière le rôle crucial des commerces de proximité dans le renforcement des liens sociaux en France, particulièrement pour les seniors et les aidants.

Bien plus que de simples points de vente, ces espaces de convivialité favorisent les interactions humaines, contribuant ainsi à améliorer la qualité de vie des habitants.

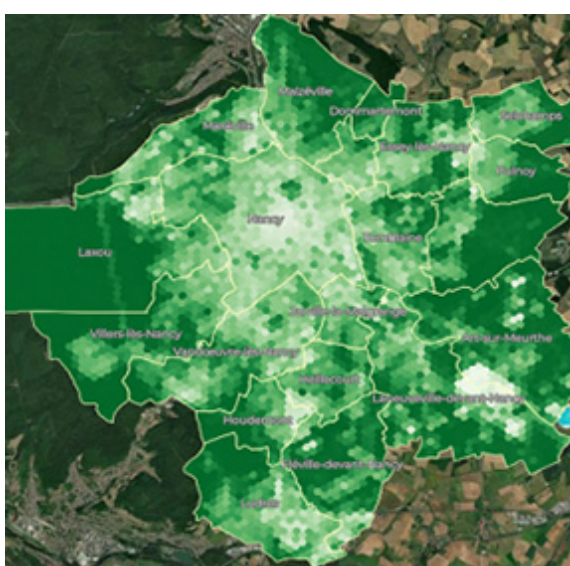
Près de **71 % des Français** estiment que ces commerces enrichissent leur quotidien, témoignant de leur importance en tant que piliers de la vie locale et d'intégrationsociale.

Ces chiffres sont confirmés par notre **9e baromètre à retrouver ici**, les commerces de proximité sont essentiels à la vie du centre-ville.



[Plus d'information ici](#)

Green Urban Sat : le nouvel outil pour optimiser la végétation urbaine face aux défis climatiques



Le Grand Nancy et le Cerema Grand Est ont développé Green Urban Sat, un outil permettant de suivre et analyser la végétation urbaine pour mieux répondre aux enjeux climatiques.

Grâce à des données satellitaires et à l'intelligence artificielle, ce logiciel offre aux collectivités une aide précieuse pour améliorer la qualité de vie en ville, notamment en optimisant les îlots de fraîcheur.

Découvrez comment cet outil innovant pourrait transformer la gestion des espaces verts urbains.

[Plus d'info ici](#)

Permis de louer : Imphy mise sur la rénovation de l'habitat locatif pour redynamiser son centre-ville

Depuis 2022, la ville d'Imphy a instauré le permis de louer pour améliorer la qualité de son habitat locatif privé.

Ce dispositif impose une vérification de la décence des logements avant leur mise en location.

Avec 40 visites réalisées et plusieurs logements remis aux normes, la mesure a montré son efficacité.

La ville prévoit d'étendre ce dispositif à d'autres zones pour encourager la rénovation et valoriser l'habitat.



[Plus d'info ici](#)

À découvrir également...

- La municipalité de La Châtre aide les particuliers pour dynamiser le centre-ville ! [Lire ici](#)
- Une journée de mobilité douce organisée à Compiègne ! [Lire ici](#)
- Poitiers, bus gratuits le week-end pour dynamiser le centre-ville ! [Lire ici](#)

Partagez-nous l'actualité de vos centres-villes

contact@centre-ville.org

Nos Partenaires



Facebook



Twitter



LinkedIn



Email